

# Chambres d'hôtes La Cheminée



Plongez dans l'élégance de nos chambres modernes ou laissez-vous séduire par le charme authentique du bois ancien, pour des nuits paisibles, bercées par la sérénité d'un cadre exceptionnel.

# Nos plus !

## Petit déjeuner inclus

Petit déjeuner servis de 7h30 à 10h00



## Parking privé et sécurisé



## Accueil et disponibilité de l'équipe

Petite équipe disponible et à l'écoute



## Prestation premium inclus

Lit fait et linge de maison fournis (draps, serviettes et tapis de bain) ainsi que produits de toilettes

A disposition : bouilloire pour boisson chaude, bouteille d'eau, sèche-cheveux, chauffage, TV tnt, Wifi gratuit



## Bar et restaurant dans l'établissement

Ouvert du jeudi au mardi midi

- 7h30 - 23h00 en semaine

- 7h30 - 00h00 week-end

Fermer le Mardi soir et le Mercredi toute la journée (sauf pour les clients des chambres d'hôtes, repas possible sur demande)

# PAYS BASQUE SOULETIN

- ❖ La Madeleine : 15mn / 8km
- ❖ Le Pont d'Holzarte : 25mn / 15km
- ❖ Les Grotte de La Verna : (selon ouverture/ Depending on availability/Según disponibilidad: 30mn / 20km
- ❖ Château fort de Mauléon (selon ouverture/ Depending on availability/Según disponibilidad ) : 20mn / 15km

## ❖ Villes / Villages : Towns / Villages / Ciudades / Pueblos

- Mauléon 15mn / 12km
- Navarrenx 35mn / 34km
- Saint-Palais 45mn / 40km
- Saint-Jean-Pied-de-Port 55mn / 50km
- Iraty : 40mn / 30km

## ❖ Station de ski :

Ski resort / Estación de esquí

- La Pierre Saint Martin 45mn / 40km

## ❖ Office de tourisme :

Tourist Office / Oficina de turismo

- Tardets 1mn / 0.8km
- Mauléon 20mn / 15km

## ❖ Frontière Espagnole et Venta :

Spanish border and Venta / Frontera española y Venta

- Arneguy 60mn / 55km

## ❖ Plages :

Beaches / Playas

- Chambre d'amour Anglet 1h40 / 115km

# LES ALENTOURS DE TARDETS

The surroundings of Tardets / Los alrededores de Tardets

## ✓ Commerces :

Shops / Comercios

- Place centrale : Vival-Tabac-Press-FDJ, Petit Casino, Boulangerie, Pharmacie, Banques,... 1mn / 0.8km

Central square: Vival-Tobacco-Newsagent-FDJ, Petit Casino, Bakery, Pharmacy, Banks, etc / Plaza central: Vival-Tabaco-Prensa-FDJ, Petit Casino, Panadería, Farmacia, Bancos, etc.

- Lidl / Intermarché Mauléon 20mn / 15km
- Intermarché Aramits : 15mn / 14km
- Leclerc Oloron 30mn / 25km

## ✓ Hôpital :

Hospital

## ✓ Déplacements :

Transportation / Desplazamientos

- Centre hospitalier/Urgences Oloron : 30mn / 27km

Hospital center / Emergency services / Centro hospitalario / Urgencias

- Arrêt de bus et navette Bus stop and shuttle / Parada de autobús y lanzadera 15mn à pied / 950m
- Gares : Train stations / Estaciones de tren
  - Oloron 30mn / 26km
  - Orthez 55mn / 55km
- Aéroport Airport Aeropuerto Pau : 1h15 / 75km

- ✗ Gorges de Kakuetta : Nous vous informons que celles-ci sont malheureusement fermées à durée indéterminée. Vous pouvez tout de même aller contempler la belle eau turquoise du lac et boire un verre au bar La Cascade.

We inform you that these are unfortunately closed indefinitely. You can still go and admire the beautiful turquoise water of the lake and have a drink at the La Cascade bar / Les informamos que lamentablemente se encuentran cerrados por tiempo indefinido. Aún puedes ir a contemplar las preciosas aguas turquesas del lago y tomar algo en bar de La Cascade.

# Nos Chambres

## Chambre lit double

*Chambre 2 Hakuetta*

*Chambre 3 Le Saison*

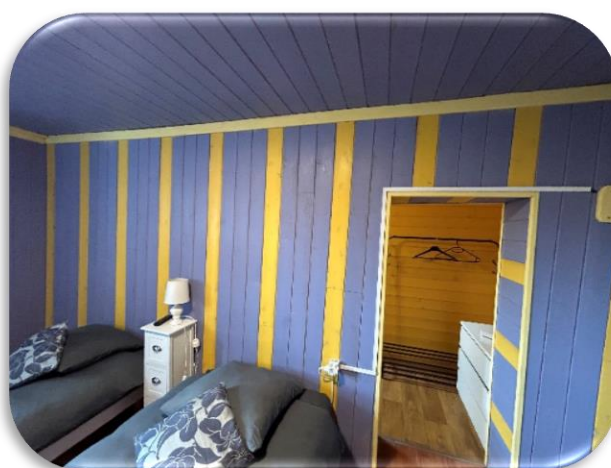
- ✓ 2 personnes maximum
- ✓ Animaux acceptés avec supplément
- ✓ Salle de bain et WC privatif
- ✓ En moyenne 20m<sup>2</sup>
- ✓ 1 Lit en 160
- ✓ Commode et penderie
- ✓ Terrasse commune au restaurant
- ✓ Pas de climatisation



## Chambre lit jumeaux

### *Chambre 4 La Verne*

- ✓ 2 personnes maximum
- ✓ Animaux acceptés avec supplément
- ✓ Salle de bain et WC
- ✓ En moyenne 18m<sup>2</sup>
- ✓ 2 lits en 90
- ✓ Penderie
- ✓ Terrasse commune au restaurant
- ✓ Pas de climatisation



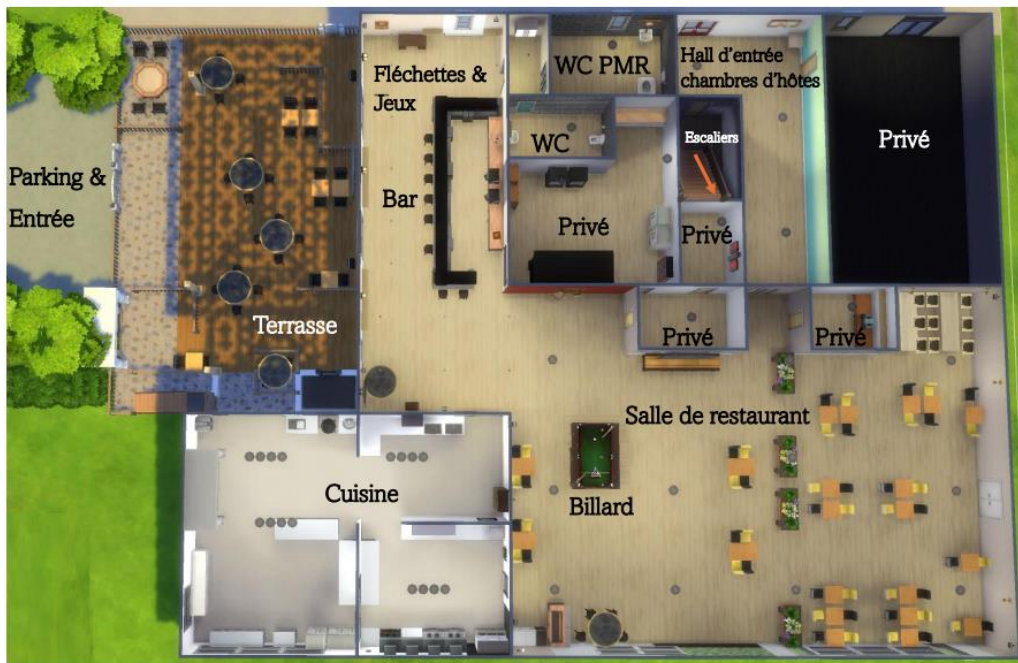
## Chambre familiale

### *Chambre 7 La Pierre Saint-Martin*

- ✓ 5 personnes maximum
- ✓ Animaux acceptés avec supplément
- ✓ Salle de bain et WC
- ✓ En moyenne 35m<sup>2</sup>
- ✓ 1 Lit en 140 et 3 lits en 90
- ✓ Penderie
- ✓ Terrasse commune au restaurant
- ✓ Pas de climatisation



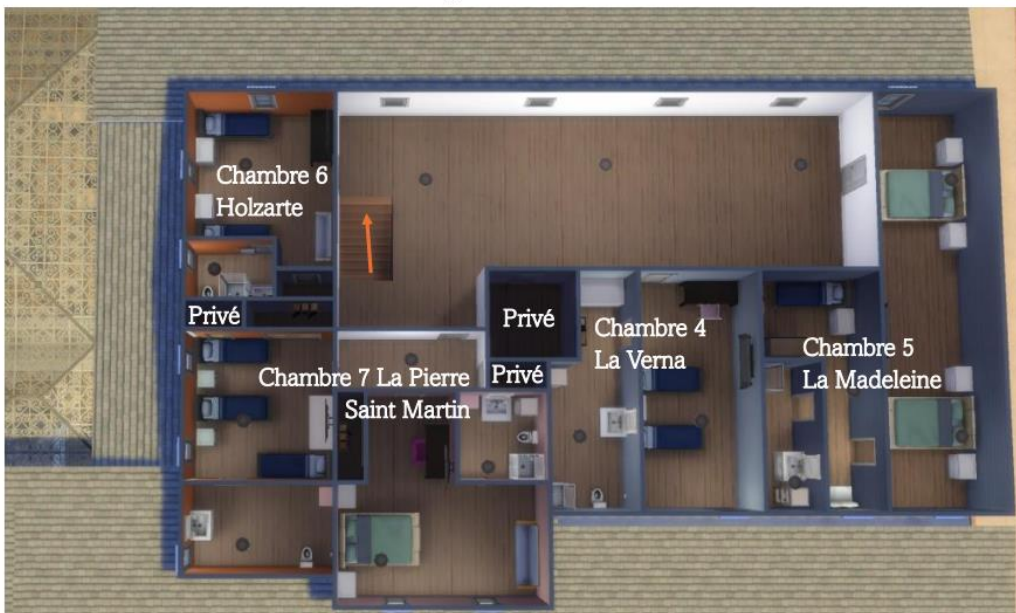
Rez-de-chaussée : Bar Restaurant



1<sup>er</sup> Etage : Chambres d'hôtes



2<sup>ème</sup> Etage : Chambres d'hôtes



\*Sept chambres sont mises à disposition, mais leur location est limitée à un maximum de cinq chambres simultanément.

# Tarifs 2025 La Cheminée

Période	Chambre double 2 personnes max	Chambre jumeaux 2 personnes max	Chambre familiale 5 personnes max
Tarif de base annuel (hors période ci-dessous) Vacances de Février Du 08/02/2025 au 09/03/2025	80 €	75 €	109 €
	1 nuit	1 nuit	1 nuit
Vacances de Pâques Du 05/04/2025 au 04/05/2025	78 € x 7 = 546 €	73 € x 7 = 511 €	112 € x 7 = 784 €
	1 semaine	1 semaine	1 semaine
Week-end Mai-Juin (8 mai, ascension, pentecôte) Du 08/05/2025 au 11/05/2025 Du 29/05/2025 au 01/06/2025 Du 06/06/2025 au 09/06/2025	78 € x 7 = 546 €	73 € x 7 = 511 €	112 € x 7 = 784 €
	2 nuits minimum	2 nuits minimum	2 nuits minimum
Vacances d'été Du 05/07/2025 au 31/08/2025 Du 11/07/2025 au 14/07/2025* Du 14/08/2025 au 17/08/2025* 2 nuits minimum*	80 € x 2 = 160 €	75 € x 2 = 150 €	109 € x 2 = 218 €
	1 nuit	1 nuit	1 nuit
Vacances de Toussaint Du 18/10/2025 au 02/11/2025	82 € x 7 = 574 €	77 € x 7 = 539 €	117 € x 7 = 819 €
	1 semaine	1 semaine	1 semaine
Week end Novembre (Armistice) Du 07/11/2025 au 11 /11/2025	78 € x 7 = 546 €	73 € x 7 = 511 €	112 € x 7 = 784 €
	2 nuits minimum	2 nuits minimum	2 nuits minimum
Vacances de Noël Du 20/12/2025 au 04/01/2026	80 € x 2 = 160 €	75 € x 2 = 150 €	109 € x 2 = 218 €
	1 nuit	1 nuit	1 nuit
	78 € x 7 = 546 €	73 € x 7 = 511 €	112 € x 7 = 784 €
	1 semaine	1 semaine	1 semaine

Ces prix comprennent l'hébergement, un emplacement véhicule, l'eau chaude, l'électricité, l'accès aux divers équipements, le wifi, le linge de maison et le petit déjeuner.

Le forfait comprend : 2 à 5 personnes en fonction de la chambre réservée.

Lits d'appoint supplémentaire : Les personnes peu importe l'âge séjournent pour 15.00€ par personne et par nuit s'ils dorment dans un lit d'appoint disponible, en supplément : petit-déjeuner et draps compris.

Animaux : 4€ par nuit et par animal ou 25€ par semaine

Taxe de séjour journalière : 1.15€ par nuit et par personne de +18 ans (sous réserve de modification du tarif en vigueur) Merci de prévoir l'appoint en monnaie.

Moyens de paiement (sous certaines conditions voir CGV) : par CB sécurisé Payline sur notre site internet / Chèque / Espèce / Virement / **PAS DE CB SUR PLACE**



# *Chambres d'hôtes La Cheminée*

710 Agosti Xaho Karrika 64470  
Tardets Sorholus

*Tel : 06.25.72.68.46*

*Mail : [info@restaurant-la-cheminee.fr](mailto:info@restaurant-la-cheminee.fr)*

*[www.restaurant-la-cheminee.fr](http://www.restaurant-la-cheminee.fr)*



Retrouvez nous sur :

